

Beitrags-Erklärung

Hiermit beantrage ich die Mitgliedschaft im »Bürgerverein zur Stadtbildpflege Hamm e.V.«.

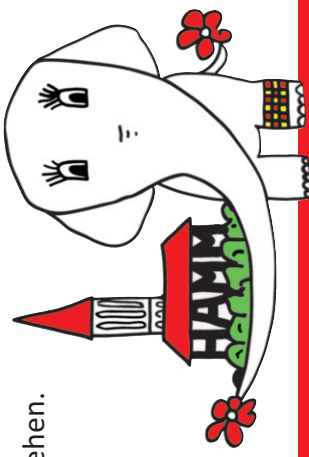
Ich ermächtige den Verein jederzeit widerruflich, den Betrag von _____
einmal pro Jahr zu Lasten meines Kontos durch Lastschrift einzuziehen.

Konto-Nummer

BLZ

Bank

Anschrift in Blockschrift:



BÜRGERVEREIN zur Stadtbildpflege Hamm e.V.
59065 Hamm · Weststraße 5-7

Hamm, den _____

Unterschrift

Unsere Stadt ist auch deine Stadt!

**Der Bürgerverein für ein
schöneres Hamm!**

BÜRGERVEREIN zur Stadtbildpflege Hamm e.V.
59065 Hamm · Weststraße 5-7

Zeige Bürgersinn!

Werde Mitglied!



Der Bürgerverein möchte die Bewohner unserer Stadt zur aktiven Mitwirkung bei der Gestaltung unseres Lebensraumes gewinnen.

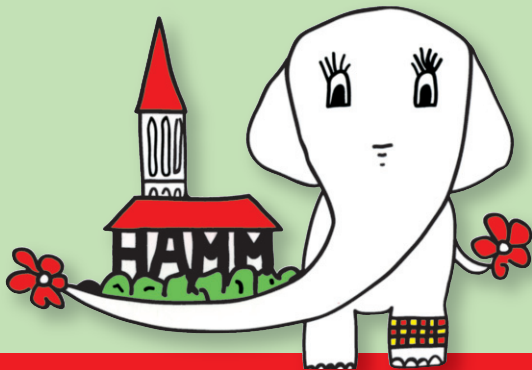
Wir können nicht alles der Verwaltung überlassen.

Privatinitiative ist gefragt!

Es gilt, neue Ideen zu entwickeln und zu verwirklichen.

Bürgerwünsche müssen Rat und Verwaltung nahegebracht werden. Der Dialog mit der Presse muss verstärkt werden.

Dazu bedarf es der Hilfe von Freunden und Förderern und einer möglichst breiten Beteiligung der Einwohner durch die Mitgliedschaft im Verein.



1. Der Mitgliedsbeitrag beträgt 25,00 € jährlich pro Person, für Firmen mindestens 125,00 €. Darüber hinaus sind Spenden herzlich willkommen.
2. Der Verein ist als gemeinnützig anerkannt, Spenden sind steuerlich abzugsfähig.
Konto-Nr. 163 915
Sparkasse Hamm (BLZ 410 500 95)
Konto-Nr. 010 301 001
Deutsche Bank (BLZ 410 700 24)
3. Zur Mitgliederversammlung wird durch Brief oder Presseveröffentlichung eingeladen.
4. Der Beitritt erfolgt durch die rückseitige Beitrittserklärung und wird mit der Bestätigung des Vereins wirksam.
Der Austritt ist jederzeit mit einer Frist von zwei Monaten zum Jahresende möglich.